



Region Dorsten

Walburga Kluczka

Fachkraft Palliativpflege
und Versorgungsplanung

Altenzentrum Maria Lindenhof
Im Werth 53 - 46282 Dorsten

Tel. 02362 2006-395

Beratungszeiten

Do 9-16 Uhr und nach Vereinbarung



Region Gladbeck und Bottrop

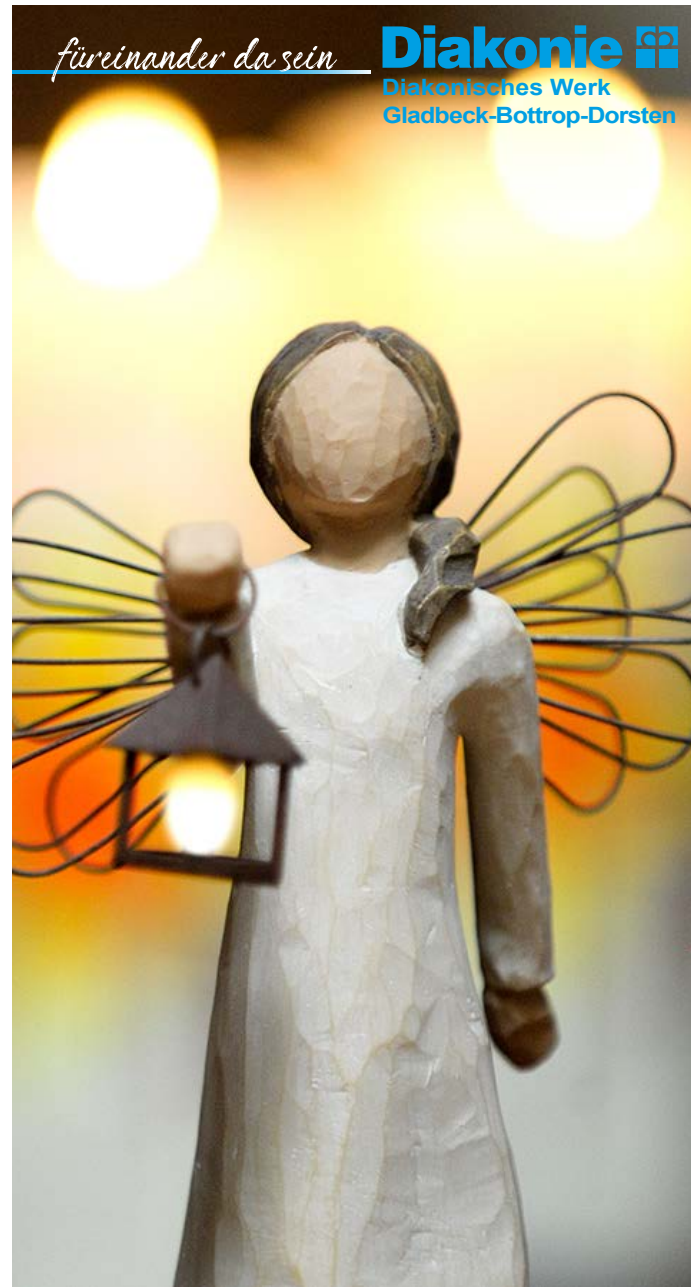
Joanna Bogatzki

Fachkraft Gerontopsychiatrie
und Versorgungsplanung

Tel: 0170 / 19005566

Beratungszeiten

Mo-Do 12-16 Uhr und nach Vereinbarung



**Beratungsangebot zur
Versorgungsplanung in der
letzten Lebensphase**



Beratungsangebot zur Versorgungsplanung in der letzten Lebensphase

Wir stützen Ihren Wunsch nach Begleitung zu einem würdigen und möglichst schmerzfreien Leben bis zum Ende.

In unserem Beratungsangebot zur ganzheitlichen Versorgung in der letzten Lebensphase klären wir mit Ihnen alles, was Ihnen wichtig ist und beraten Sie zum Beispiel umfassend zu

- + Vorsorgevollmacht
- + Patientenverfügung

Ihre jeweils aktuellen Bedürfnisse bestimmen unser Handeln.

Dabei ist uns wichtig,

- + dass Sie in Ihrer letzten Lebensphase die Begleitung erfahren, die Sie sich wünschen.
- + dass Ihre Würde, Individualität und Selbstwertgefühl in allen Lebenslagen gewahrt bleibt.
- + dass wir gemeinsam den Erhalt und eine Verbesserung Ihrer Lebensqualität in der letzten Lebensphase erreichen.



Wir sorgen dafür,

- + dass Sie eine optimale medizinische und pflegerische Versorgung erhalten.
- + dass Sie Linderung von Beschwerden, Schmerzen und Begleitsymptomen erfahren.
- + dass Sie und Ihre Angehörigen sich im Sterbeprozess nicht allein fühlen.
- + dass Sie auf dem Weg des Abschiednehmens von uns begleitet werden.